

CLEANING INSTRUCTION – Rescue Bags / Injured Protection Bags

Before cleaning the rescue bag all accessories (vacuum mattress, vacuum pump, blankets, etc.) have to be removed. These parts have to be cleaned according the cleaning instruction of the manufacturer of these parts.

In addition, the thermal insulation mats on the side and on the bottom (if available) must be removed before washing, for this purpose there are Velcro fasteners on the edges of the compartments.

Cleaning Instruction

- Hand-wash or hand-wash programme at max. 40°C (synthetic fibres, polyamide, polyester, polyacrylics).
- Clean blood or secretion spots with cold water as soon as possible.
- Air-dry, avoid direct sunlight.



- Do not chlorinate, do not apply any detergent containing chlorine.
- No dry-cleaning with hard brushes.
- No contact with disinfection baths or aggressive disinfects.
- Do not use metal tools to rubber spots of dirt.
- Do not use laundry driers or spin driers.
- No direct sunlight.
- Do not spin.
- Do not iron, as non-correctable changes are to be expected.

- For disinfection purposes, “ELTRA 40 Extra” from Ecolab has been tested and could be used.

Cleaning of the Velcro Fastener

- In addition to the above described washing procedure, dirt, forest remainders, etc. can and shall be removed from the Velcro fasteners by means of a soft brush (like hand-cleaning brush, etc.).

Dry all parts carefully after cleaning. No use of any laundry drier or no spinning!

Storage

- The product must be stored dry, protected from direct sunlight and at normal ambient temperature.
- The storage place for the rescue bag must be protected against and be free from any influence of all kind of chemicals which are able to harm textiles. On a heliport special attention shall be given to avoid contact with:
 - Fuels, lubricants, hydraulic oils and other technical liquids
 - Battery acids, gels
 - Disinfection materials of any kind
 - The fumes of these substances



- **If the rescue bag is wet, it must be carefully air-dried before storage. Never use a laundry dryer!**



Eltra 40 Extra DESINFEKTIONSWASCHMITTEL

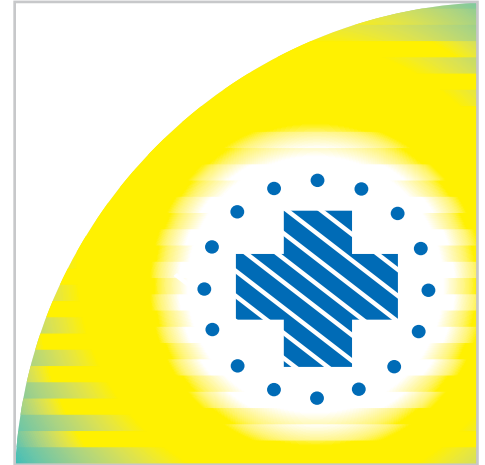
Eltra 40 Extra ist ein Desinfektionswaschmittel bei 40 °C. Es wäscht, desinfiziert und entfernt gleichzeitig die Flecken faserschonend. **Eltra 40 Extra** besitzt eine hervorragende Waschleistung und Fleckentfernung schon bei 40 °C. Es beseitigt unangenehme Gerüche und hinterläßt einen angenehmen Duft.

Eltra 40 Extra - Antimikrobielle Wirksamkeit

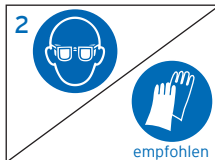
- Bakterizidie gemäß EN 13727 (5g/L in 20 Min bei 40 °C).
- Levurozidie und Fungizidie gemäß 13624 (5g/L in 20 Min bei 40 °C).
- Mykobakterien gemäß EN 14348 (2,5g/L in 15 Min bei 40 °C).
- Sporizidie gemäß EN 13704 (5g/L in 20 Min bei 40 °C).
- Viruzidie gemäß RKI und DVV Standard (5g/L in 20 Min bei 40 °C).

Anwendungsbereich: **Eltra 40 Extra** ist geeignet für waschbare weiße und farbechte bunte Textilien (nicht geeignet für Seide und Wolle, empfindliche Farben können sich im Verlauf wiederholter Wäsche aufhellen).

- **Waschleistung:** Excellente Waschleistung und Fleckentfernung bei 40 °C
- **Effizienz:** Wäscht und desinfiziert bereits bei 40 °C.



ANWENDUNGSHINWEISE



1. Entnehmen Sie die Anwendungsweise dem Reinigungsplan und dem Produktetikett.
2. Geeignete Schutzkleidung bei Verwendung des Produktes tragen.
3. Dosieren Sie 38 ml oder 30g/kg Trockenwäsche für alle Wasserhärten. Dosierung gemäß Desinfektionsverfahren: siehe Tabelle (Spalte 6)

ANMERKUNGEN/INFORMATION

100 g **Eltra 40 Extra** erzeugen 14 g Peressigsäure in der Anwendungslösung. **Desinfektionsmittel sicher verwenden. Vor Gebrauch stets Kennzeichnung und Produktinformationen lesen.** Entsorgung nur von geschlossenen und leeren Verpackungen. Produktreste: siehe Sicherheitsdatenblatt. **Nur für den professionellen Gebrauch!**

SICHERHEITSHINWEIS

Nicht mit anderen Produkten mischen! Gefahrenhinweise auf Sicherheitsdatenblatt und Originalgebinde beachten.

LAGERBEDINGUNGEN

Aufbewahrung nur in Originalverpackung. Lagerung zwischen 0 °C und 25 °C.

ALLGEMEINE WASCHEMPFEHLUNG

Desinfektionsverfahren gemäß VAH, RKI (zur Listung angemeldete Verfahren) und Einzelzertifikate

	Einsatzkonzentration	Flottenverhältnis	Temperatur	Einwirkzeit	Dosierung in g pro kg Trockenwäsche
VAH Bakterien (Incl. MRSA, VRE, MRGN), Hefepilze	6 g/L	1:5	40 °C	20 min	30 g/kg
RKI A B (angemeldet) A: Bakterien, Mycobakterien, Hefepilze, Pilze B: Viren	8 g/L	1:5	40 °C	20 min	40 g/kg
Sporizide¹⁾ Sporen: Bacillus subtilis, Bacillus cereus, Clostridium difficile	5 g/L	1:5	40 °C	20 min	25 g/kg

¹⁾ Volle sporizide Wirksamkeit gemäß europäischem Standard EN 13704
Bitte überprüfen Sie Ihre Wasserhärte mit der lokalen Wasserbehörde.
Verwenden Sie mehr Produkt bei stark verschmutzter Wäsche.
Bitte beachten Sie die Wasch- und Pflegehinweise des Textilherstellers.



Eltra 40 Extra DESINFEKTIONSWASCHMITTEL

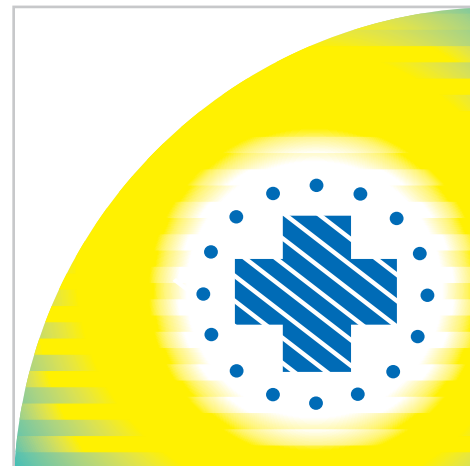
Eltra 40 Extra ist ein Desinfektionswaschmittel bei 40 °C. Es wäscht, desinfiziert und entfernt gleichzeitig die Flecken faserschonend. **Eltra 40 Extra** besitzt eine hervorragende Waschleistung und Fleckentfernung schon bei 40 °C. Es beseitigt unangenehme Gerüche und hinterläßt einen angenehmen Duft.

Eltra 40 Extra - Antimikrobielle Wirksamkeit

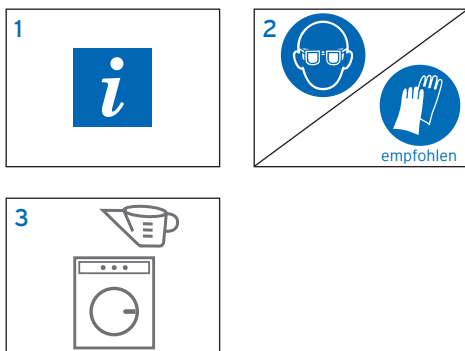
- Bakterizidie gemäß EN 13727 (5g/L in 20 Min bei 40 °C).
- Levurozidie und Fungizidie gemäß 13624 (5g/L in 20 Min bei 40 °C).
- Mykobakterien gemäß EN 14348 (2,5g/L in 15 Min bei 40 °C).
- Sporizidie gemäß EN 13704 (5g/L in 20 Min bei 40 °C).
- Viruzidie gemäß RKI und DVV Standard (5g/L in 20 Min bei 40 °C).

Anwendungsbereich: **Eltra 40 Extra** ist geeignet für waschbare weiße und farbechte bunte Textilien (nicht geeignet für Seide und Wolle, empfindliche Farben können sich im Verlauf wiederholter Wäsche aufhellen).

- **Waschleistung:** Excellente Waschleistung und Fleckentfernung bei 40 °C
- **Effizienz:** Wäscht und desinfiziert bereits bei 40 °C.



ANWENDUNGSHINWEISE



1. Entnehmen Sie die Anwendungsweise dem Reinigungsplan und dem Produktetikett.
2. Geeignete Schutzkleidung bei Verwendung des Produktes tragen.
3. Dosieren Sie 38 ml oder 30g/kg Trockenwäsche für alle Wasserhärten. Dosierung gemäß Desinfektionsverfahren: siehe Tabelle (Spalte 6)

ANMERKUNGEN/INFORMATION

100 g **Eltra 40 Extra** erzeugen 14 g Peressigsäure in der Anwendungslösung.

Desinfektionsmittel sicher verwenden. Vor Gebrauch stets Kennzeichnung und Produktinformationen lesen.

Entsorgung nur von geschlossenen und leeren Verpackungen. Produktreste: siehe Sicherheitsdatenblatt.

Nur für den professionellen Gebrauch!

SICHERHEITSHINWEIS

Nicht mit anderen Produkten mischen! Gefahrenhinweise auf Sicherheitsdatenblatt und Originalgebinde beachten.

LAGERBEDINGUNGEN

Aufbewahrung nur in Originalverpackung. Lagerung zwischen 0 °C und 25 °C.

ALLGEMEINE WASCHEMPFEHLUNG

Desinfektionsverfahren gemäß VAH, RKI (zur Listung angemeldete Verfahren) und Einzelzertifikate

	Einsatzkonzentration	Flottenverhältnis	Temperatur	Einwirkzeit	Dosierung in g pro kg Trockenwäsche
VAH Bakterien (Incl. MRSA, VRE, MRGN), Hefepilze	6 g/L	1:5	40 °C	20 min	30 g/kg
RKI A B (angemeldet) A: Bakterien, Mycobakterien, Hefepilze, Pilze B: Viren	8 g/L	1:5	40 °C	20 min	40 g/kg
Sporizide¹⁾ Sporen: Bacillus subtilis, Bacillus cereus, Clostridium difficile	5 g/L	1:5	40 °C	20 min	25 g/kg

¹⁾ Volle sporizide Wirksamkeit gemäß europäischem Standard EN 13704
Bitte überprüfen Sie Ihre Wasserhärte mit der lokalen Wasserbehörde.
Verwenden Sie mehr Produkt bei stark verschmutzter Wäsche.
Bitte beachten Sie die Wasch- und Pflegehinweise des Textilherstellers.