

MONTAGE ANLEITUNG | MOUNTING INSTRUCTION

93241 BREMSEINHEIT GEBIRGSTRAGE | BRAKE UNIT MOUNTAIN STRETCHER

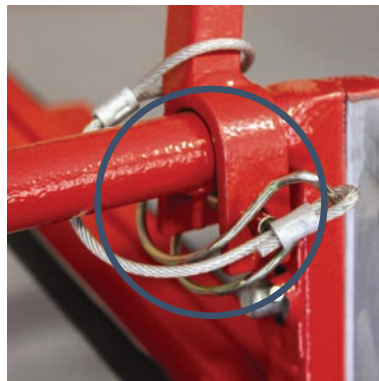
93226 BREMSEINHEIT NACHRÜSTSATZ | ADD-ON KIT BRAKE UNIT



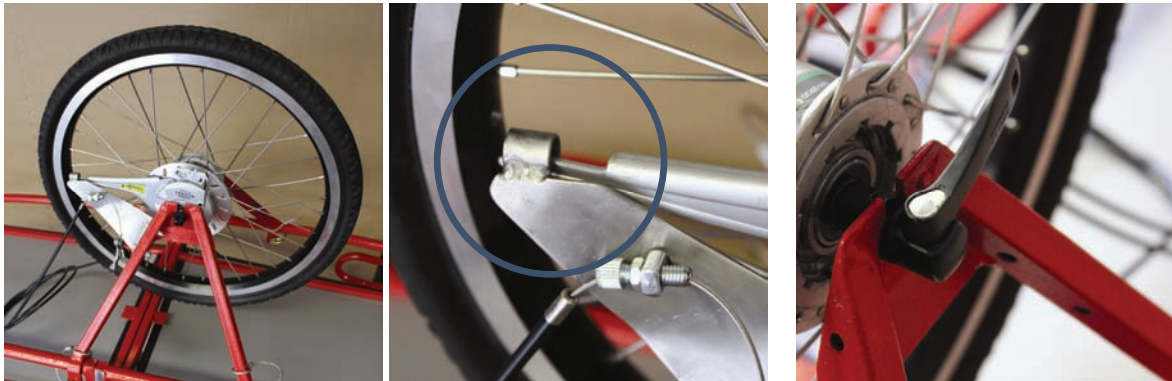
Radstützen auf Rahmen aufstecken | *Clip both wheel struts on the frame*



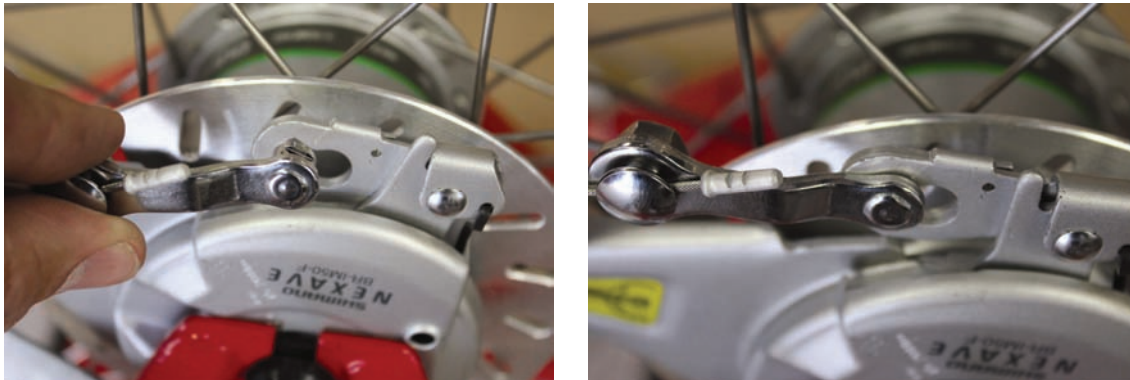
Radstützen mit Rohrklappsplinte fixieren | *Fix wheel struts with splint pins*



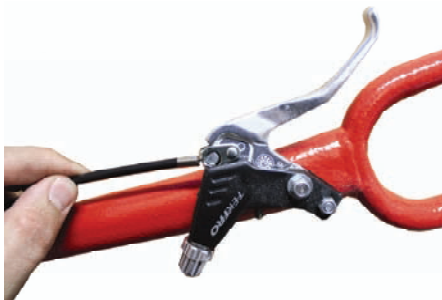
Rad mit Schnellspanverschluss festdrehen | *Tightly screw the wheel with the fastener*



Bremsseil an Rollenbremse einhängen | *Attach brake cable to the roller brake*



Bremsseil am Bremshebel einhängen | *Attach brake cable to the brake lever*



93226 BREMSEINHEIT NACHRÜSTSATZ | *ADD-ON KIT BRAKE UNIT*

Löcher für Befestigung des Bremshebels auf Tragengriff bohren / Hebel befestigen
Drill holes for fixation of brake lever / Attach brake lever to stretcher handle



Rot markierte Muttern auf Bremshebel vor Montage entfernen (für Transport).

Remove red marked screw nuts on brake lever before mounting (only for transport).