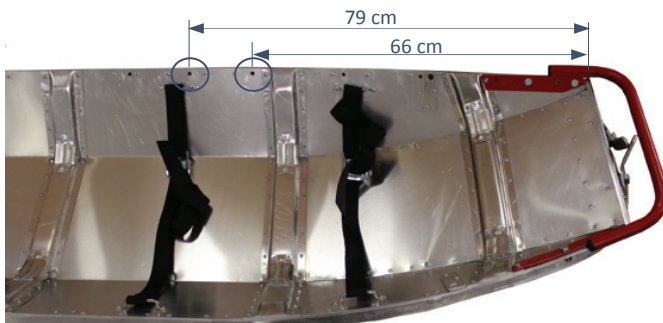


## MONTAGE ANLEITUNG | MOUNTING INSTRUCTION

93063 AKJA WINDSCHUTZVERDECK | AKJA WINDSHIELD COVER



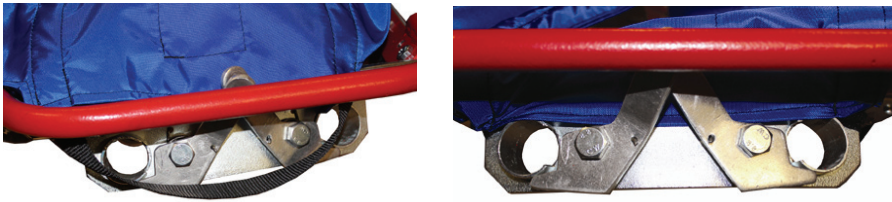
### Befestigungslaschen montieren | Mounting of fixing plates



Falls bei Ihrem Akja (z.B. Akja Combi) die Befestigungslöcher nicht vorhanden sind, müssen diese mit einem  $\varnothing 7\text{mm}$  Metallbohrer gebohrt werden.

*In case your Akja model doesn't have the fixing holes, please drill them with a  $\varnothing 7\text{mm}$  drill.*

Schleife über Bayonettverschluss ziehen | *Pull the strap over the bajonet locking*



Einziehen des Glasfaserstabs | *Insert glas fibre bar (if necessary)*



Befestigen der Verdeckbügel | *Attach aluminum bows*



Befestigen der Reepschnur | *Attach cord*



Schraube einsetzen und Windschutzverdeck mit Schlaufe spannen | *Insert srew (6x35mm) and clamp windshield cover by fixing the strap*

